



4月保育所だより



令和6年 4月1日
美浦村立大谷保育所
Tel.885-1549



ご入所・ご進級おめでとうございます

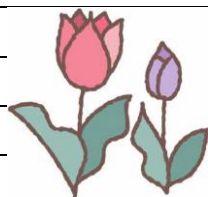


暖かな春の陽気と共に、いよいよ新年度がスタートしました。令和6年度も保育所が子ども達にとって、安心して楽しく過ごせる場となるように、職員一同気持ちを一つにして保育をしていきたいと思ひます。一年間、どうぞよろしくお願ひいたします。

<4月の行事予定>



1	月	
2	火	保護者会総会・クラス懇談会
3	水	
4	木	
5	金	
6	土	
7	日	
8	月	
9	火	
10	水	避難訓練
11	木	
12	金	
13	土	
14	日	
15	月	
16	火	
17	水	身体測定(0、1歳児)
18	木	身体測定(2歳児)
19	金	身体測定(3、4、5歳児)
20	土	
21	日	
22	月	
23	火	
24	水	副食費納入日
25	木	
26	金	
27	土	
28	日	
29	月	昭和の日
30	火	誕生会・こどもの日集会



◎送迎について

安全管理のために、保育所玄関ドアは登降所時間以外は施錠してあります。出入りの際はフェンス扉及び玄関をしっかり閉めてください。登降所時間以外の出入りの際には、必ず事務所に声を掛けていただきますようお願いいたします。また、事故やトラブル防止のため、保育所から駐車場までは必ず保護者の方と手を繋いで歩くようにして下さい。送迎時は、車のエンジンは必ず切りましょう。

◎デジタル連絡アプリ(スクリレ)の入力について

毎朝の体温を測り8時までにスクリレに入力して報告して下さい。本人やご家族の体調不良等の報告もお願いします。土、日曜、また祝日の日も入力を忘れずをお願いします。早朝保育を利用される方については、7時20分までに入力をお願いします。

◎出欠席の確認について

欠席する場合や遅れて登所早退する場合には、スクリレの連絡事項欄に入力をしてください。また欠席の場合には理由を入力して下さい。体調不良等で欠席する場合は9時までに電話連絡もお願いします。(お子様のクラス、名前、欠席理由をお知らせ下さい。)

◎タイムカードについて

保育短時間認定の方は利用時間把握のため、登降所時にタイムカードを押してください。(必ず保護者の方が押して下さい)

◎副食費の納入について

副食費納入日の登所時に、保護者の方が事務所にお持ち下さい。