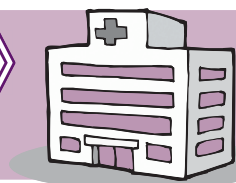


医療費通知《医療費のお知らせ》 を送付しています



◆医療費通知とは？

村では、国民健康保険(国保)に加入している方に、健康管理や医療費の管理に活用していただくために、医療費通知を送付しています。通知が届いた方は、記載内容をご確認ください。

- 医療費通知は、年に2回(1～10月分を2月、11・12月分を3月)、世帯ごとにかかった医療費についてお知らせします。受診した覚えがない医療機関が記載されている場合や、記載された金額や受診日数が異なる場合など、お気づきの点がありましたら、国保年金課にお問い合わせください。
- 医療費通知は、医療機関から美浦村国保に請求された診療報酬明細書(レセプト)を基に作成しています。医療機関の窓口では10円未満を四捨五入した金額を支払うため、通知に記載される自己負担額と差額が生じることがあります。

◆医療費通知が確定申告に使用できます

村からお送りしている医療費通知は、確定申告で医療費控除の適用を受ける際に添付する「医療費の明細書」として使用することができます。

使用の際に気をつけること

- 医療機関を受診してから医療費通知に反映するまでに時間を要するため(半年程度)、確定申告開始前までにすべての月分の医療費についてお知らせをお送りすることができません。通知に記載されていない月の医療費については、医療機関からの領収書に基づきご自身で作成した医療費の明細書を追加して添付する必要があります。
- 医療費通知は、医療福祉制度(マル福)による助成や高額療養費の支給など、レセプト情報からはわからない給付については反映されていません。通知に記載されている内容が、実際に負担した金額と異なる場合は、記載内容を訂正したうえで使用してください。

■問合せ 国保年金課 ☎029-885-0340(内)116



みほ文芸

正調俚謡 日和吟社 折句「あ・き・さ・め」

雨が降るたび季節は秋へ秋刀魚恋しい目利き酒

アジア大会希望を抱いてさらに精進目指す金

哀歌聞こえる岸辺の傍で竿の先には夫婦若

朝の日ざしをキラキラ浴びて咲いた野の花愛でる秋

阿吽呼吸と決めての言葉先は遠くも夫婦道

朝の光にさらさら露が咲いた千草を愛でる秋

あずき栗とのきれいなご飯と炊きあげめしあがれ

汗で稼いだ貴重な金も酒場通いで目減りする

雨が欲しいが気まぐれ天気先の読めないめぐみ雨

後を引きます茸の旨煮三度三度の飯の友

朝寝しないで気張って起きて咲いた朝顔愛でた亡夫

仰ぐ筑波に季節の風が清か彩ずき目を憩う

熱海応援気迫の相撲最後負けたが芽が光る

雨は異状に気温も異状惨禍日本を目茶苦茶に

芦田愛菜ちゃん稀代の子役才が期待の名女優

姉の自覚で気配り出来て賢い振る舞いめんこい娘

朝の散歩できまぐれ雨にさしてよりそい目はうつろ

十一月の俳句(題 当季雑詠)

享年は人それぞれや草の花

秋扇しずかにおおぐ老爺あて

みーんな居たあの夏の日のスイカ割り

絵筆持ちあなたへ便り秋日和

花水木の一葉照らすや後の月

葉のかげに茶の花白き日和かな

残飯を啄む雀一茶の忌

炬開に老いの一日染しむや

冬ぬくし夫の欠伸の移りや

里山に煙りたなびき返り花

金木犀香る彼方に君の顔

父と子の蹴り上ぐボール天高し

編染の匠のきもの秋日和

冬日和席譲られて知る齡

(五十首順)

石戸 葎華

伊藤 葉子

井戸 賀蘇道

上野 八千代

小蘭 江久美

門脇 悠美

木村 幸子

篠原 美千代

関根 秀子

高橋 一步

田島 草実

塚本 夏雲

沼寄 朋香

長谷川 悦子

増尾 青蓮

山岡 亜子

山崎 泰弘

(五十首順)

青野 安佐子

石毛 恵美子

市川 紀行

海道 民子

小林 美佐恵

高柳 幸子

田島 早苗

中島 輝子

長田 敏笑

増尾 尚子

松葉 統子

宮崎 さみ枝

村崎 典子

山口 美代子