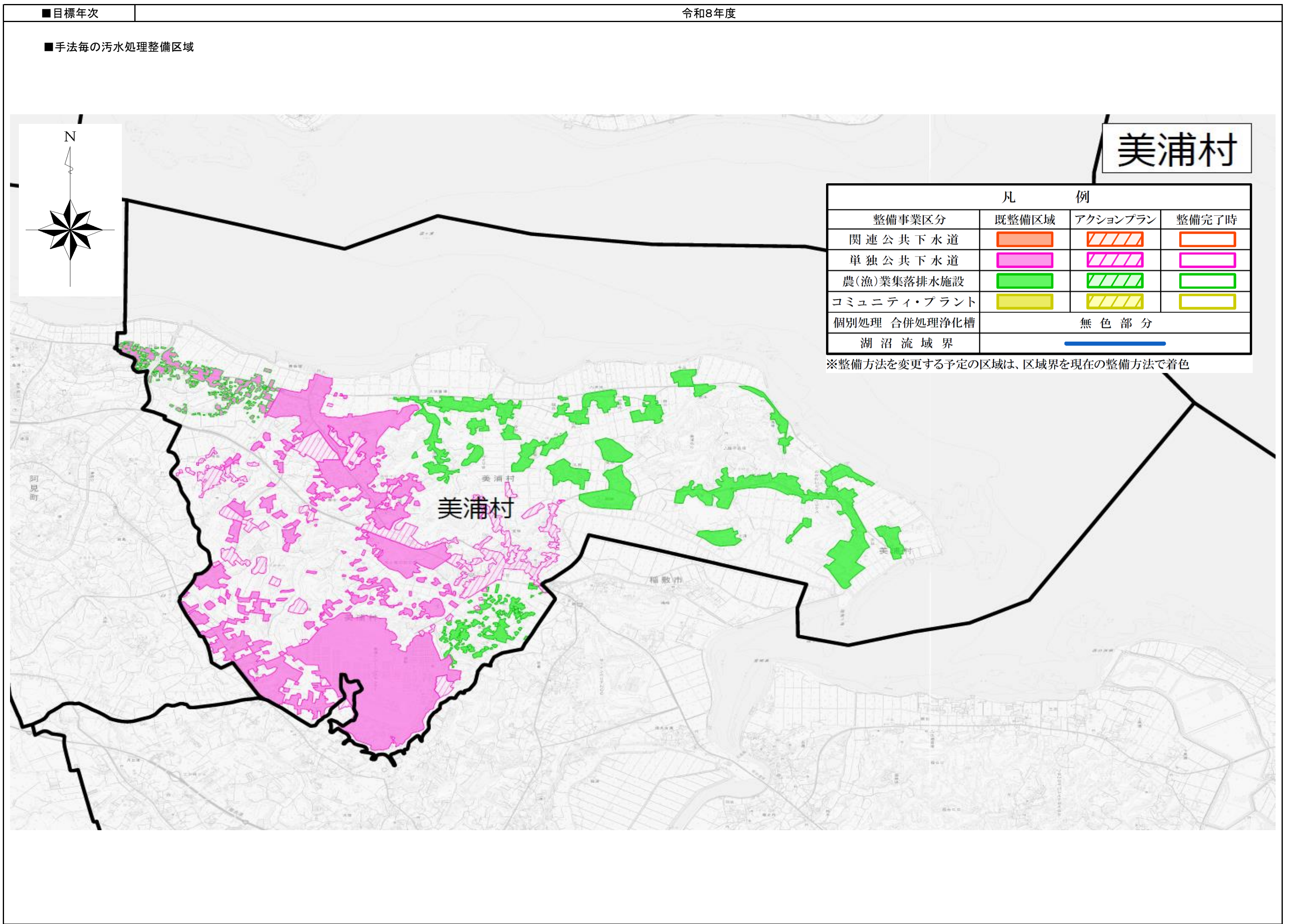


汚水処理施設の10年概成に向けたアクションプラン



■整備計画

①整備スケジュール

計画区分	事業	事業内容	1	2	3	4	5	6	7	8	9	10	11
			平成28年	平成29年	平成30年	令和元年	令和2年	令和3年	令和4年	令和5年	令和6年	令和7年	令和8年
施設整備	下水道	・未整備地域の整備 ・農集排水施設の統合(舟子地区:R8予定)											
	農(漁)業集落排水施設	(整備完了)											
	コミュニティプラント	(整備計画なし)											
	合併処理浄化槽	・個人設置型浄化槽の整備											
実行メニュー(早期概成)	共通	・小口径マンホールや曲管等の採用や検討											
		・戸別訪問・広報誌等による転換促進											

②目標値及び概算事業費等

		全体	下水道	農(漁)業集落排水施設	コミュニティプラント	合併処理浄化槽	備考 (早期概成手法の内容)
目標値(R8)	行政人口(人)	13,720					・小口径マンホールや曲管等の採用や検討 ・生活排水未対策箇所への戸別訪問・広報活動
	整備人口(人)	13,720	10,263	3,417	-	40	
	整備面積(集合処理分)(ha)	1,119	882	237	-		
	汚水処理人口普及率(%) ※1	100.0%	74.8%	24.9%	0.0%	0.3%	
	【参考】整備進捗率(%) ※2		99.6%	100.0%	0.0%	-	
実行メニュー(該当する事業に○印)	・小口径マンホールや曲管等の採用や検討		○	-	-	○	
	・戸別訪問・広報誌等による転換促進		○	-	-	○	

※1 行政人口に占める整備人口の割合

※2 汚水処理事業毎の計画人口(整備完了時)に占める整備人口(R8目標値)の割合