

！ご利用にあたっての注意事項 ！

迷惑メール対策の設定によりメールが受信できないことがあります。

迷惑メールの拒否設定をしていると、NET119からのメールが受信できないことがあります。「web119.info」のドメインからメールを受け取れるように設定してください。
設定方法がご不明な方は、携帯電話ショップへお問合せください。



端末やブラウザの位置情報設定は必ず「オン」にしてください。

位置情報設定がオフのままだと、通報することができません。

間違えて通報してしまった場合は、消防に連絡してください。

練習通報のつもりが本当に通報してしまったなど、誤って消防に通報をしてしまった場合は、チャット画面で消防に「間違えました」とメッセージを送ってください。

通報時の電波状況によっては通報できないことがあります。

NET119は電波が圏外の場合、利用することが出来ません。また、トンネルの中や山の中など電波が悪い場所では、通報位置が特定しにくく通報できないことがあります。

チャットの途中で画面を閉じないでください。

チャットの途中で画面を閉じるとメールが届きます。
通報が終了した時は、「通報は終了しました。」と画面に表示されます。
練習通報でも、終了画面を確認してから画面を閉じてください。

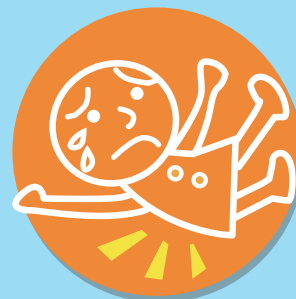


MEMO

119 NET119緊急通報システム ご利用ガイド

スマートフォン版

事故・災害



ケガ・急病

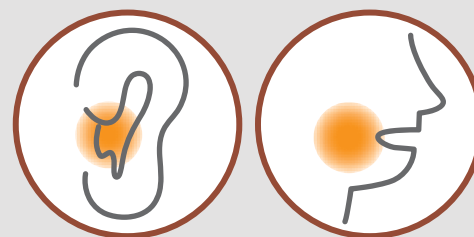


火事



利用料:無料

※通信料が別途必要です。



NET119は聴覚や発話等の障がいにより音声での緊急通報が困難な方のためのサービスです

step.1

登録窓口に申請する

NET119をご利用するには事前登録が必要です。お住まいの地域の所定の窓口に、申請をしてください。



step.2

仮登録メール・通報URLを受信する

窓口での申請手続きが完了すると、職員が登録メールアドレス宛にメールを送ります。メールの案内に従い、アドレス認証を行います。メールアドレス認証が完了すると、通報URLがメールで送信されます。

仮登録メール

メールアドレス認証

通報URLメール

step.3

ブックマーク・ホーム画面に追加する

通報URLメールを受信できたら、本文に記載されているURLを選択し、表示されたガイドに従ってブックマーク・ホーム画面登録を行います。

ガイドページ

ブックマーク・ホーム画面に追加

※iPhoneの場合

※Androidの場合

完了

ブックマーク・ホーム画面登録作業は、必ずガイドページ内で行ってください。



「練習」を選択します。



救急・火事・その他から通報種別を選択します。



自宅・現在地から通報場所を選択します。



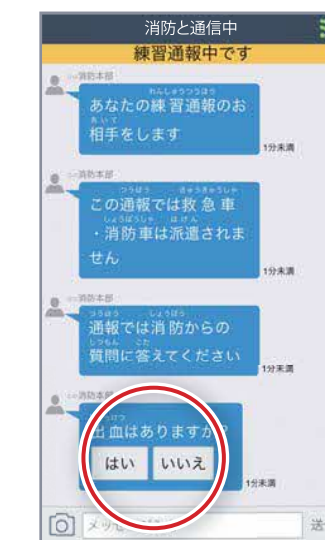
現在地付近の地図が表示されます。



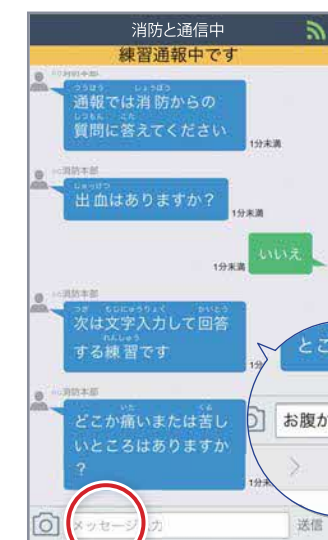
地図を拡大・移動し「ここです」を選択して現在位置を指定します。
※「わからない」でも通報できます。



「スライドで通報」をスライドすると練習通報ができます。



チャットが始まります。選択肢をタッチして回答する練習を行います。



つづいて文字を入力して回答する練習を行います。



メッセージをすべて読み、練習が終了します。
※途中で終了するとメールが届く場合があります。