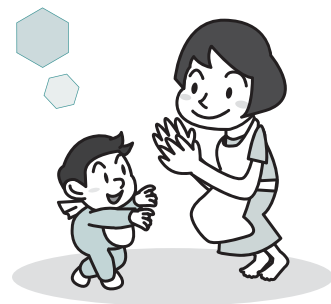


～重度心身障がい者・ひとり親家庭のマル福の受給者証をお持ちの方へ～

新しいマル福の受給者証を6月下旬に郵送します

重度心身障がい者・父子家庭の父子・母子家庭の母子としてマル福制度の対象となっている方の受給者証は、原則毎年6月末日で更新となります。新しい受給者証を6月下旬に郵送しますので、現在ご使用の受給者証は、有効期限経過後に各自で責任をもって処分してください。

ただし、下記に該当する方については更新の手続きが必要になります。更新手続きのご案内を6月中旬に送付しますので、記載内容をご確認のうえ、役場国保年金課までお越しください。



窓口で更新手続きが必要な方は？

- ▶ 令和3年1月1日時点で、美浦村に本人もしくは扶養義務者の住民登録がない方
市区町村が発行する証明書で令和2年分の所得額・控除額内訳・扶養控除人数の記載があるもの（令和3年度の所得等証明書、課税証明書等）をご準備ください。
- ▶ 本人もしくは扶養義務者の令和2年中の所得の申告がお済みでない方

※その他、必要に応じて窓口にお越しいただく場合があります。

■問合せ 役場国保年金課 ☎029-885-0340 (内)116

児童手当の『現況届』を提出してください

「現況届」とは、児童手当を受給している方(保護者)の6月1日現在の状況を記載し、引き続き児童手当を受ける要件を満たしているかどうかを確認するためのものです。そのため、受給者は6月中に現況届を提出しなければなりません。現況届の提出がない場合は、6月以降の手当が受けられなくなりますのでご注意ください。

届け出の方法

受給者には「児童手当現況届」の用紙を6月中旬に郵送しますので、**6月30日(水)まで**に必ず手続きを済ませてください。

【提出先】村教育委員会子育て支援課（役場2階）

【提出方法】原則郵送 ※新型コロナウイルス感染拡大防止のため郵送でご提出ください。

届け出に必要なもの

- ◎全ての方 認印、児童手当現況届
- ※別途、必要書類がある場合があります。
同封の用紙をご確認ください。

みなさん、
忘れずに申請しましょう



■問合せ 村教育委員会子育て支援課 ☎029-885-0340 (内)231・232