

美浦村大規模盛土造成地マップ

美浦村では谷間や斜面に広範囲の造成を行った地区の把握をするため、調査を実施しました。その調査結果を大規模盛土マップとして公開しています。盛土造成地が身近に存在するかどうかを知っていただく目的で作成したものです。

～安心・安全なまちづくりを目指して～

近年の大地震では、大規模盛土造成地で滑動崩落（地震などにより盛土の滑りだす力がその滑り面に対する最大抵抗摩擦力を上回り盛土に地滑りの変動が生じる）が発生し、多くの宅地被害が生じました。今後も大地震の発生が予想され同様の被害が想定されることから住民の皆様の安全を確保するため、国において「大規模盛土造成地の滑動崩落対策推進ガイドライン」が示されました。

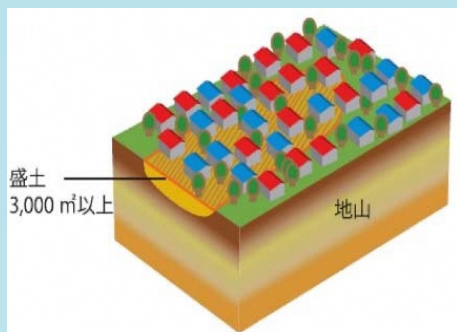
このマップは住民の皆様が身近な大規模造成地の位置を把握し、今後の地震による防災意識を高め災害の未然防止につなげることを目的として公開するものです。

～大規模盛土造成地とは？～

『大規模盛土造成地』は下記に定義される2種類の型があります。

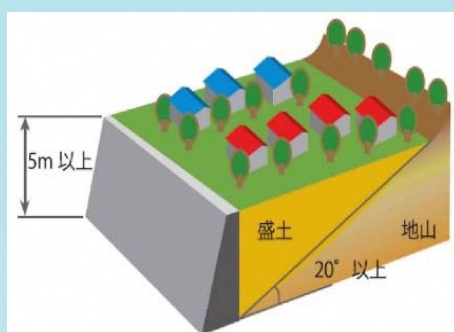
① 谷埋め型大規模盛土造成地

谷を埋め立てた造成地で、盛土の面積が3,000㎡以上のもの



② 腹付け型大規模盛土造成地

傾斜地に盛土した造成地で、地山（造成前の原地盤）の勾配が20度以上、かつ盛土の高さが5m以上のもの



(国土交通省「大規模盛土造成地の滑動崩落対策推進ガイドライン及び同解説」より)

【宅地の耐震化に関するホームページ】

▼宅地防災／国土交通省

<http://www.mlit.go.jp/toshi/web/index.html>

▼我が家の擁壁チェックシート／国土交通省

<http://www.mlit.go.jp/crd/web/jogen/pdf/check.pdf>

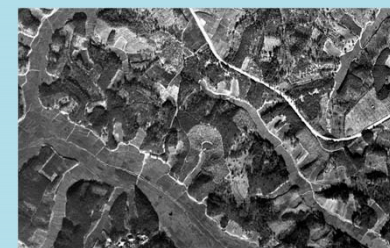
～大規模盛土造成地マップ作成方法～

基礎資料収集

現況地形図（1：2,500）



空中写真（1：16,000）



盛土造成地の位置の把握



宅地造成前の写真と宅地造成後の地形データの新旧のデータをコンピュータ上で重ね合わせ、造成後の高さ、勾配および面積が「大規模盛土造成地の滑動崩落対策推進ガイドライン」に該当するものに対して、大規模盛土造成地と判断します。

盛土造成地の規模の把握

大規模盛土造成地の抽出

～美浦村の取り組みと調査結果～

美浦村では、平成29年度に村内全域から大規模盛土造成地を29箇所（谷埋め型28箇所、腹付け型1箇所）抽出し、令和元年度にその29箇所について「大規模盛土造成地の滑動崩落対策推進ガイドライン」に基づく現地調査および基礎資料調査を行いました。

その結果、当調査において「滑動崩落の恐れが小さい」ことを確認しました。したがって、今後、抽出した盛土の地質調査等は必要ないため、この事業による調査は終了となります。なお、このマップに示された大規模造成地内の土地ということで、新たに手続きが必要になったり、条件が付くことはありません。

【問合せ先】美浦村役場 経済建設部 都市建設課

〒300-0492 稲敷郡美浦村大字受領1515番地

電話：029-885-0340 FAX：029-885-4953

URL：<http://www.vill.miho.lg.jp/page/dir000005.html>