

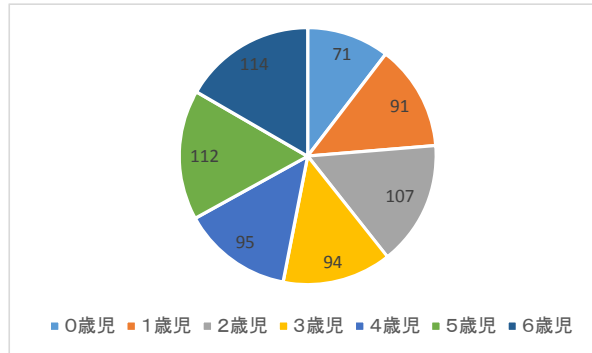
【別紙】

○小学校教育に関するアンケート 集計表 【単純集計】

【アンケート対象児童の分析】

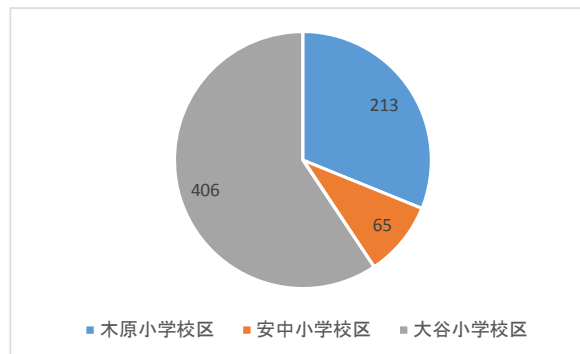
1 対象者の学齢区分

設 問	回答	構成比
0歳児	71	10.4%
1歳児	91	13.3%
2歳児	107	15.6%
3歳児	94	13.7%
4歳児	95	13.9%
5歳児	112	16.4%
6歳児	114	16.7%
	684	100.0%



2 対象者の属する小学校区

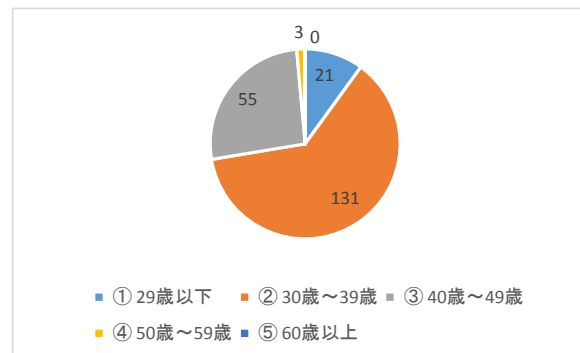
設 問	回答	構成比
木原小学校区	213	31.1%
安中小小学校区	65	9.5%
大谷小学校区	406	59.4%
	684	100.0%



【アンケート回答の分析】

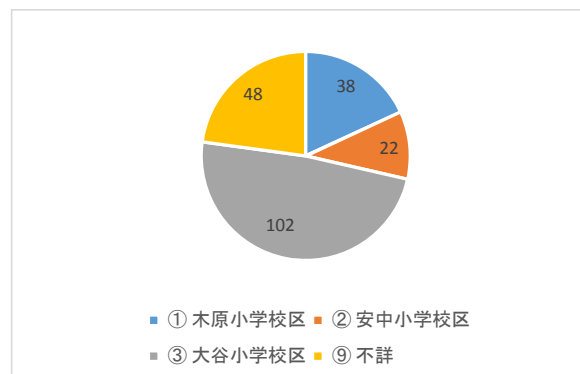
問A あなたの現在の年齢はおいくつですか。(1つ選択)

設 問	回答	構成比
① 29歳以下	21	10.0%
② 30歳～39歳	131	62.4%
③ 40歳～49歳	55	26.2%
④ 50歳～59歳	3	1.4%
⑤ 60歳以上	0	0.0%
	210	100.0%



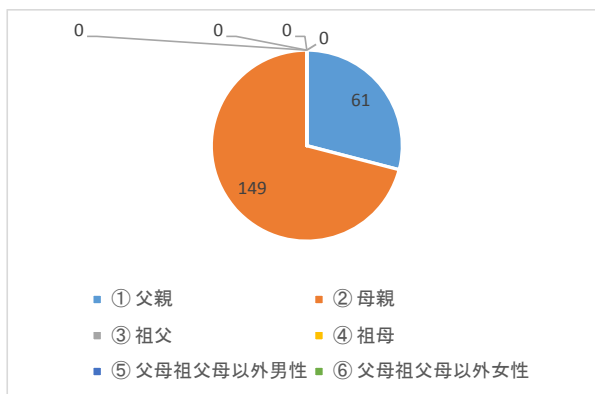
問B あなたのお住まいの小学校区(小学校区単位の行政区等)はどちらですか。

設 問	回答	構成比
① 木原小学校区	38	18.1%
② 安中小小学校区	22	10.5%
③ 大谷小学校区	102	48.6%
④ 不詳	48	22.9%
	210	100.0%



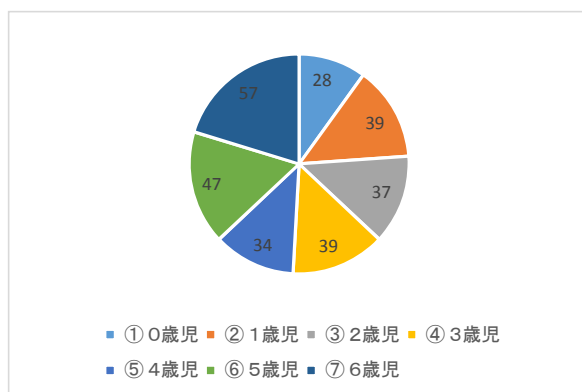
問C あなたとお子さまの関係はどの選択肢にあたりますか。

設 問	回答	構成比
① 父親	61	29.0%
② 母親	149	71.0%
③ 祖父	0	0.0%
④ 祖母	0	0.0%
⑤ 父母祖父母以外男性	0	0.0%
⑥ 父母祖父母以外女性	0	0.0%
	210	100.0%



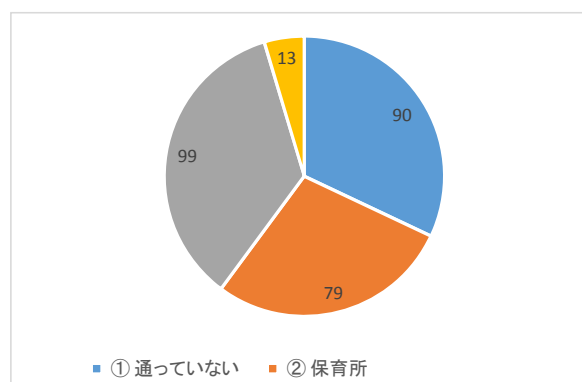
問A あなたのお子さまの生年月日はどの選択肢にあたりますか。

設 問	回答	構成比
① 0歳児	28	13.3%
② 1歳児	39	18.6%
③ 2歳児	37	17.6%
④ 3歳児	39	18.6%
⑤ 4歳児	34	16.2%
⑥ 5歳児	47	22.4%
⑦ 6歳児	57	27.1%
	281	133.8%



問イ あなたのお子さまが通われている子ども子育て施設はどちらですか。

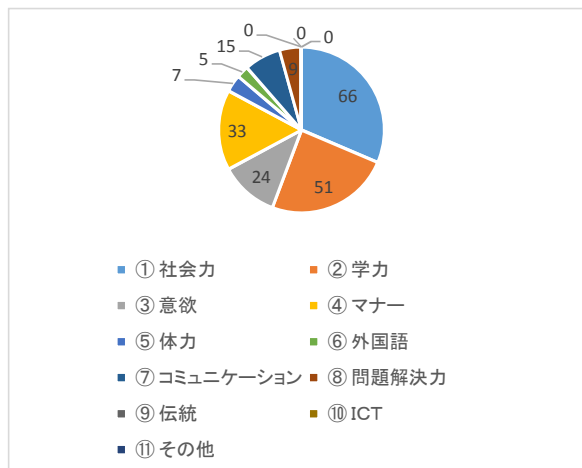
設 問	回答	構成比
① 通っていない	90	42.9%
② 保育所	79	37.6%
③ 幼稚園	99	47.1%
④ 認定こども園	13	6.2%
	281	133.8%



問1 1番目 あなたは小学校にどのような教育をのぞみますか。

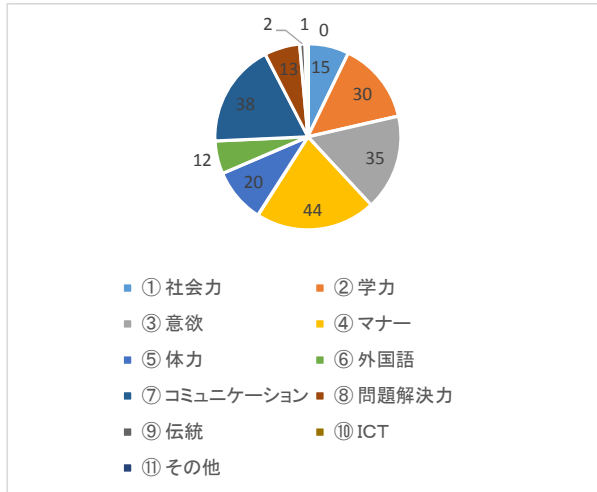
(3つ・重視する順番)

設 問	回答	構成比
① 社会力	66	31.4%
② 学力	51	24.3%
③ 意欲	24	11.4%
④ マナー	33	15.7%
⑤ 体力	7	3.3%
⑥ 外国語	5	2.4%
⑦ コミュニケーション	15	7.1%
⑧ 問題解決力	9	4.3%
⑨ 伝統	0	0.0%
⑩ ICT	0	0.0%
⑪ その他	0	0.0%
	210	100.0%



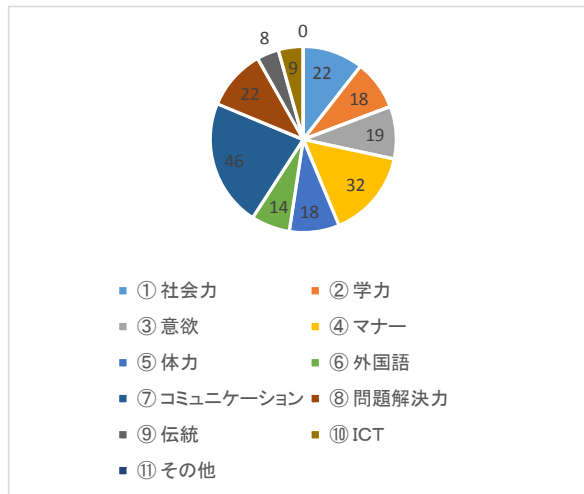
問1 2番目 あなたは小学校にどのような教育をのぞみますか。
(3つ・重視する順番)

設 問	回答	構成比
① 社会力	15	7.1%
② 学力	30	14.3%
③ 意欲	35	16.7%
④ マナー	44	21.0%
⑤ 体力	20	9.5%
⑥ 外国語	12	5.7%
⑦ コミュニケーション	38	18.1%
⑧ 問題解決力	13	6.2%
⑨ 伝統	2	1.0%
⑩ ICT	1	0.5%
⑪ その他	0	0.0%
	210	100.0%



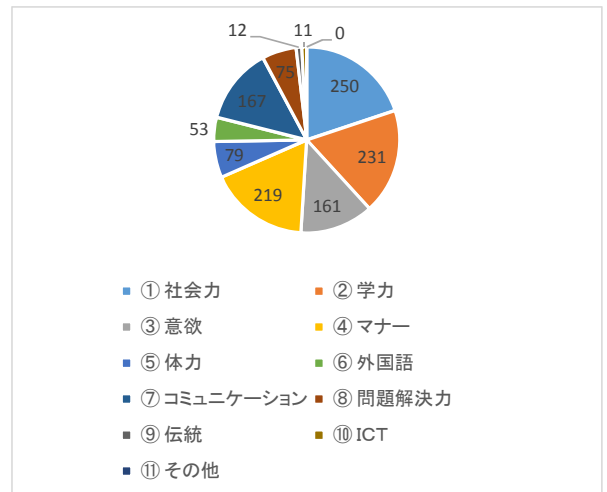
問1 3番目 あなたは小学校にどのような教育をのぞみますか。
(3つ・重視する順番)

設 問	回答	構成比
① 社会力	22	10.5%
② 学力	18	8.6%
③ 意欲	19	9.0%
④ マナー	32	15.2%
⑤ 体力	18	8.6%
⑥ 外国語	14	6.7%
⑦ コミュニケーション	46	21.9%
⑧ 問題解決力	22	10.5%
⑨ 伝統	8	3.8%
⑩ ICT	9	4.3%
⑪ その他	0	0.0%
	208	99.0%



問1 【重みをつけて統合】 あなたは小学校にどのような教育をのぞみますか。
(3つ・重視する順番)

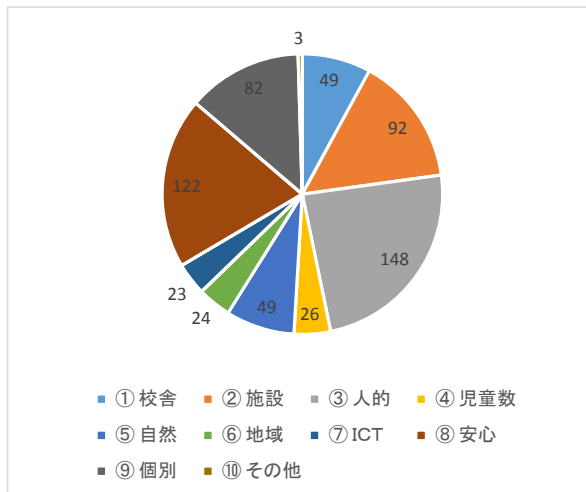
設 問	1回答	3倍	2回答	2倍	3回答	合計
① 社会力	66	198	15	30	22	250
② 学力	51	153	30	60	18	231
③ 意欲	24	72	35	70	19	161
④ マナー	33	99	44	88	32	219
⑤ 体力	7	21	20	40	18	79
⑥ 外国語	5	15	12	24	14	53
⑦ コミュニケーション	15	45	38	76	46	167
⑧ 問題解決力	9	27	13	26	22	75
⑨ 伝統	0	0	2	4	8	12
⑩ ICT	0	0	1	2	9	11
⑪ その他	0	0	0	0	0	0
	210	630	210	420	208	1258



問2 小学生にとって、大事な教育環境はどのようなものとお考えですか。

(複数回答・3つまで)

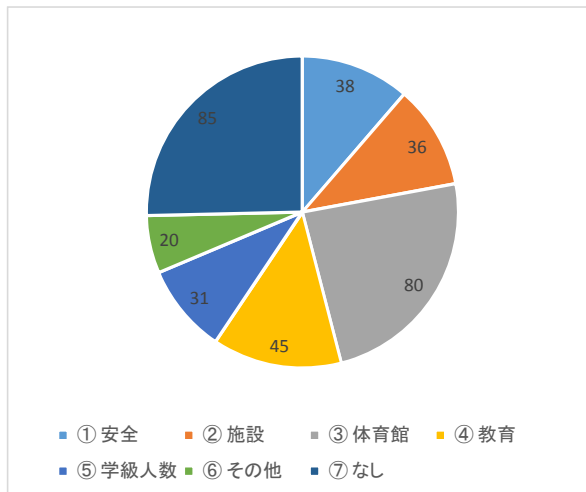
設 問	回答	構成比
① 校舎	49	23.3%
② 施設	92	43.8%
③ 人的	148	70.5%
④ 児童数	26	12.4%
⑤ 自然	49	23.3%
⑥ 地域	24	11.4%
⑦ ICT	23	11.0%
⑧ 安心	122	58.1%
⑨ 個別	82	39.0%
⑩ その他	3	1.4%
	618	294.3%



問3 これから入学する小学校について、あなたが感じている満足している点は何ですか。

(複数回答・3つまで)

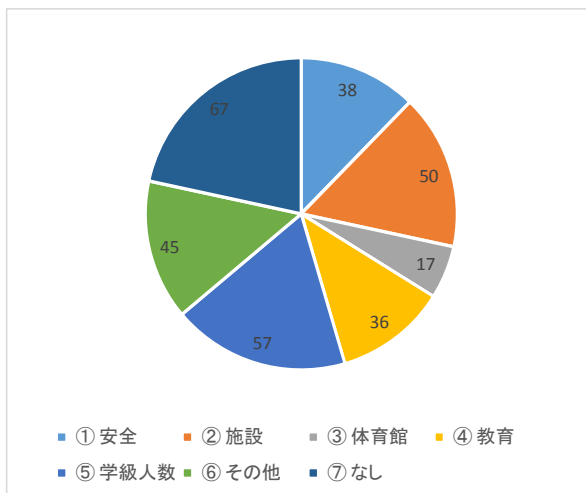
設 問	回答	構成比
① 安全	38	18.1%
② 施設	36	17.1%
③ 体育館	80	38.1%
④ 教育	45	21.4%
⑤ 学級人数	31	14.8%
⑥ その他	20	9.5%
⑦ なし	85	40.5%
	335	159.5%



問4 これから入学する学校について、あなたが不安に感じている点は何ですか。

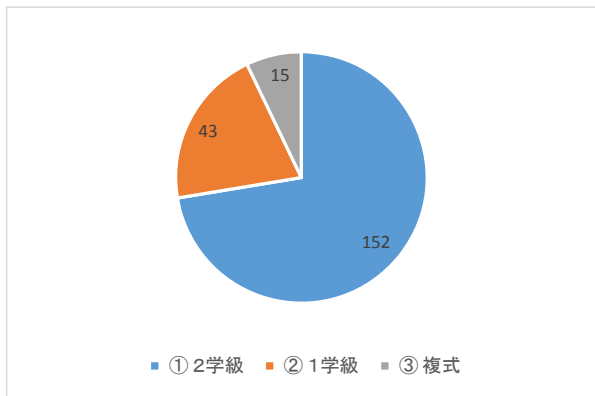
(複数回答・3つまで)

設 問	回答	構成比
① 安全	38	18.1%
② 施設	50	23.8%
③ 体育館	17	8.1%
④ 教育	36	17.1%
⑤ 学級人数	57	27.1%
⑥ その他	45	21.4%
⑦ なし	67	31.9%
	310	147.6%



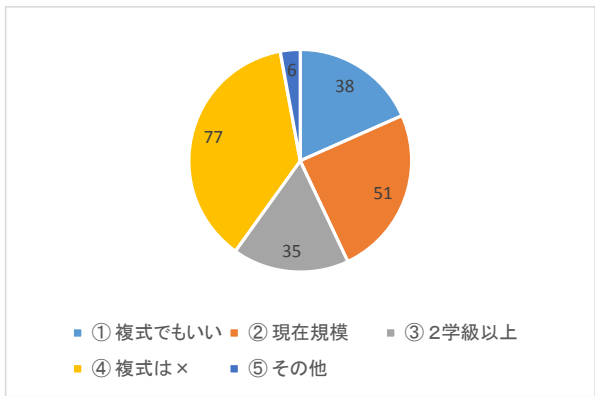
問5 1学年2学級以上の規模が望ましい姿と考えています。あなたはどうお考えですか。

設 問	回答	構成比
① 2学級	152	72.4%
② 1学級	43	20.5%
③ 複式	15	7.1%
	210	100.0%



問6 安中小が国の基準で複式学級になります。このことについて、どう思われますか。

設 問	回答	構成比
① 複式でもいい	38	18.1%
② 現在規模	51	24.3%
③ 2学級以上	35	16.7%
④ 複式は×	77	36.7%
⑤ その他	6	2.9%
	207	98.6%

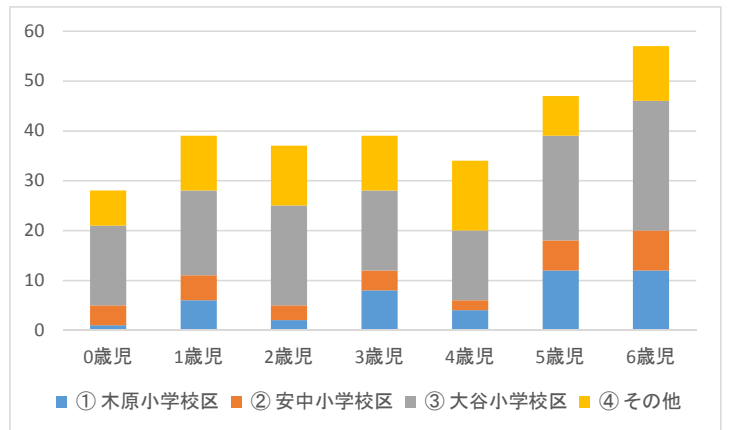
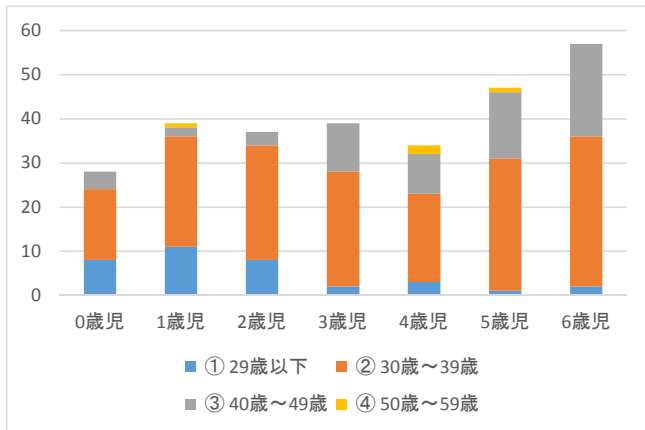


○未就学児保護者アンケート 集計表【クロス集計】 ※説明変数を「回答者年齢区分」と「小学校区」とする。

【アンケート対象児童の分析】

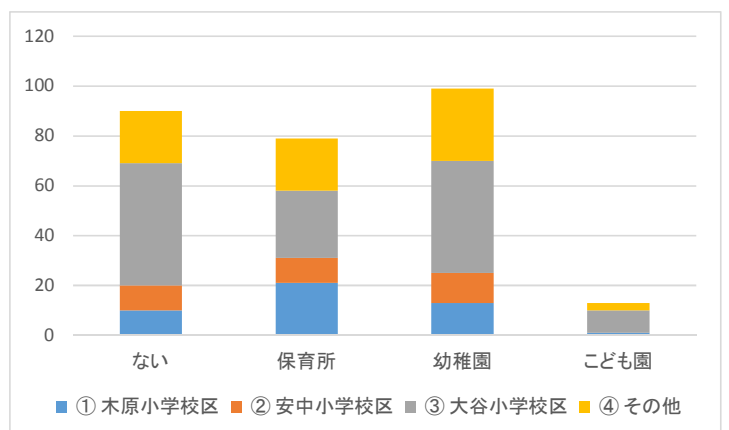
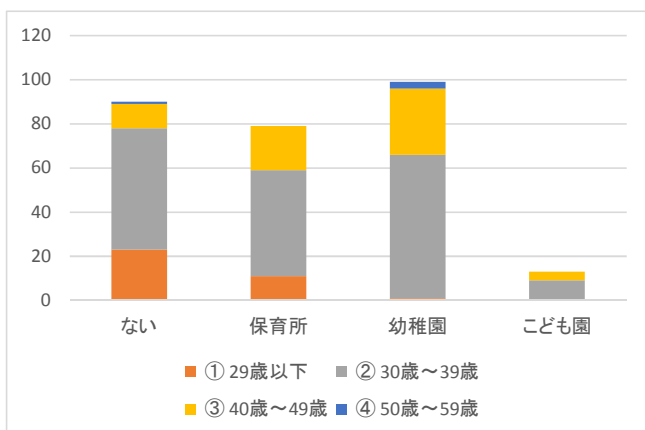
問ア 児童の年齢区分

		0歳児	1歳児	2歳児	3歳児	4歳児	5歳児	6歳児
全 体		28	39	37	39	34	47	57
回答者年齢	① 29歳以下	8	11	8	2	3	1	2
	② 30歳～39歳	16	25	26	26	20	30	34
	③ 40歳～49歳	4	2	3	11	9	15	21
	④ 50歳～59歳	0	1	0	0	2	1	0
	⑤ 60歳以上	0	0	0	0	0	0	0
小学校区	① 木原小学校区	1	6	2	8	4	12	12
	② 安中小学校区	4	5	3	4	2	6	8
	③ 大谷小学校区	16	17	20	16	14	21	26
	④ その他	7	11	12	11	14	8	11



問イ 通っている子育て施設

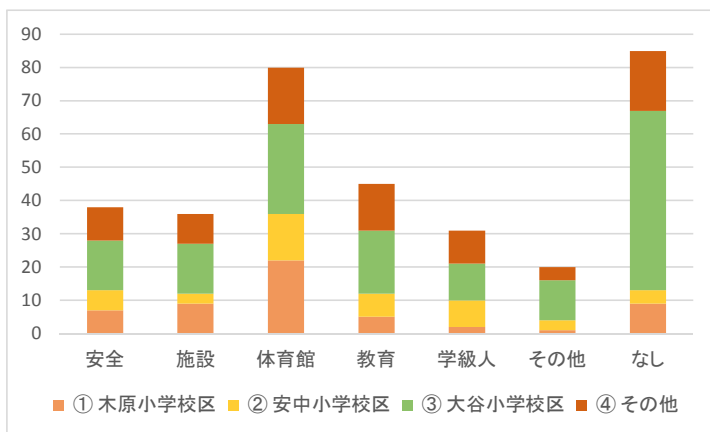
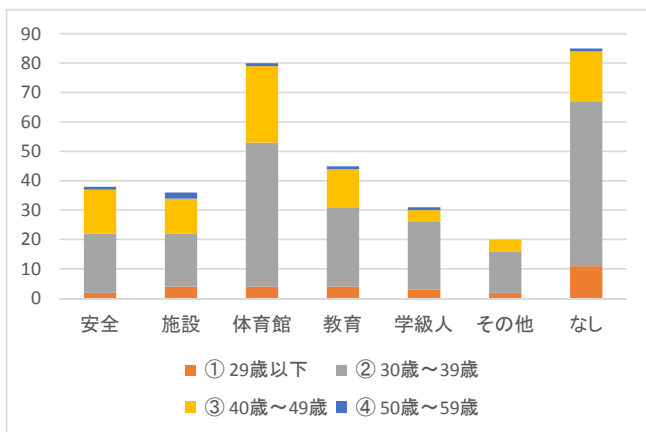
		ない	保育所	幼稚園	こども園
全 体		90	79	99	13
回答者年齢	① 29歳以下	23	11	1	0
	② 30歳～39歳	55	48	65	9
	③ 40歳～49歳	11	20	30	4
	④ 50歳～59歳	1	0	3	0
	⑤ 60歳以上	0	0	0	0
小学校区	① 木原小学校区	10	21	13	1
	② 安中小学校区	10	10	12	0
	③ 大谷小学校区	49	27	45	9
	④ その他	21	21	29	3



【アンケート回答の分析】

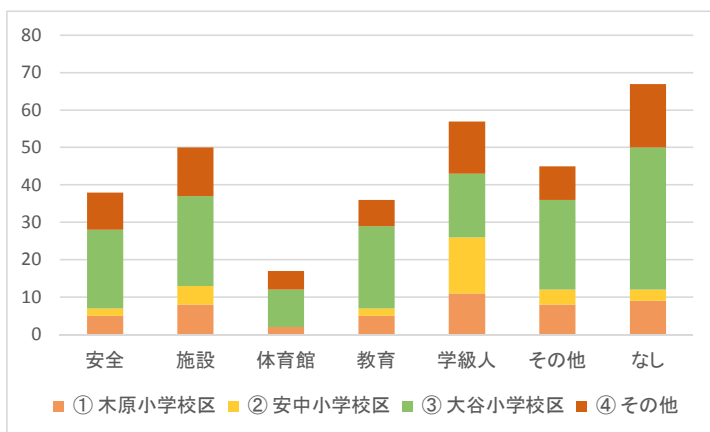
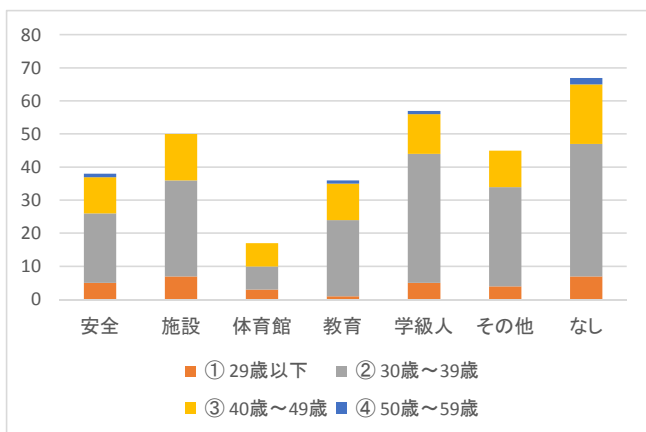
問3 これから入学する小学校について、満足している点(3つまで回答で合計)

		安全	施設	体育館	教育	学級人	その他	なし
全 体		38	36	80	45	31	20	85
回 答 者 年 齢	① 29歳以下	2	4	4	4	3	2	11
	② 30歳～39歳	20	18	49	27	23	14	56
	③ 40歳～49歳	15	12	26	13	4	4	17
	④ 50歳～59歳	1	2	1	1	1	0	1
	⑤ 60歳以上	0	0	0	0	0	0	0
小 学 校 区	① 木原小学校区	7	9	22	5	2	1	9
	② 安中小学校区	6	3	14	7	8	3	4
	③ 大谷小学校区	15	15	27	19	11	12	54
	④ その他	10	9	17	14	10	4	18



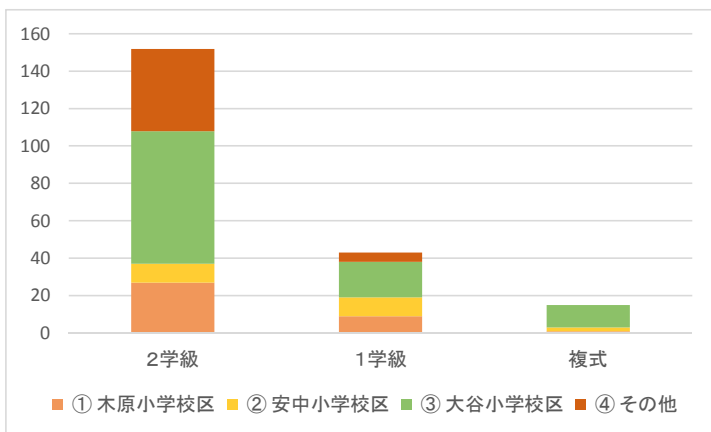
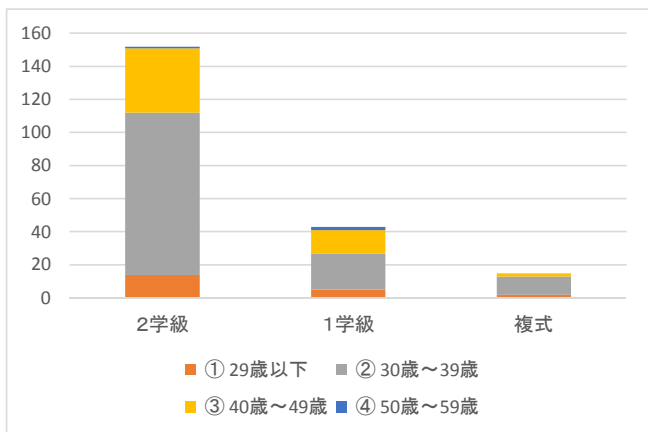
問4 これから入学する小学校について、不満に感じている点(3つまで回答で合計)

		安全	施設	体育館	教育	学級人	その他	なし
全 体		38	50	17	36	57	45	67
回 答 者 年 齢	① 29歳以下	5	7	3	1	5	4	7
	② 30歳～39歳	21	29	7	23	39	30	40
	③ 40歳～49歳	11	14	7	11	12	11	18
	④ 50歳～59歳	1	0	0	1	1	0	2
	⑤ 60歳以上	0	0	0	0	0	0	0
小 学 校 区	① 木原小学校区	5	8	2	5	11	8	9
	② 安中小学校区	2	5	0	2	15	4	3
	③ 大谷小学校区	21	24	10	22	17	24	38
	④ その他	10	13	5	7	14	9	17



問5 1学年2学級以上の規模が望ましいと考えています。あなたはどうお考えですか。

		2学級	1学級	複式
全 体		152	43	15
回 答 者 年 齢	① 29歳以下	14	5	2
	② 30歳～39歳	98	22	11
	③ 40歳～49歳	39	14	2
	④ 50歳～59歳	1	2	0
	⑤ 60歳以上	0	0	0
小 学 校 区	① 木原小学校区	27	9	1
	② 安中小学校区	10	10	2
	③ 大谷小学校区	71	19	12
	④ その他	44	5	0



問6 安中小が国の基準で複式学級になります。このことについて、どう思われますか。

		複式○	現在規模	2学級	複式×	その他
全 体		38	51	35	77	6
回 答 者 年 齢	① 29歳以下	6	5	4	6	0
	② 30歳～39歳	24	30	22	48	5
	③ 40歳～49歳	8	14	9	22	1
	④ 50歳～59歳	0	2	0	1	0
	⑤ 60歳以上	0	0	0	0	0
小 学 校 区	① 木原小学校区	7	10	7	13	0
	② 安中小学校区	4	7	1	9	1
	③ 大谷小学校区	22	25	14	35	4
	④ その他	5	9	13	20	1

