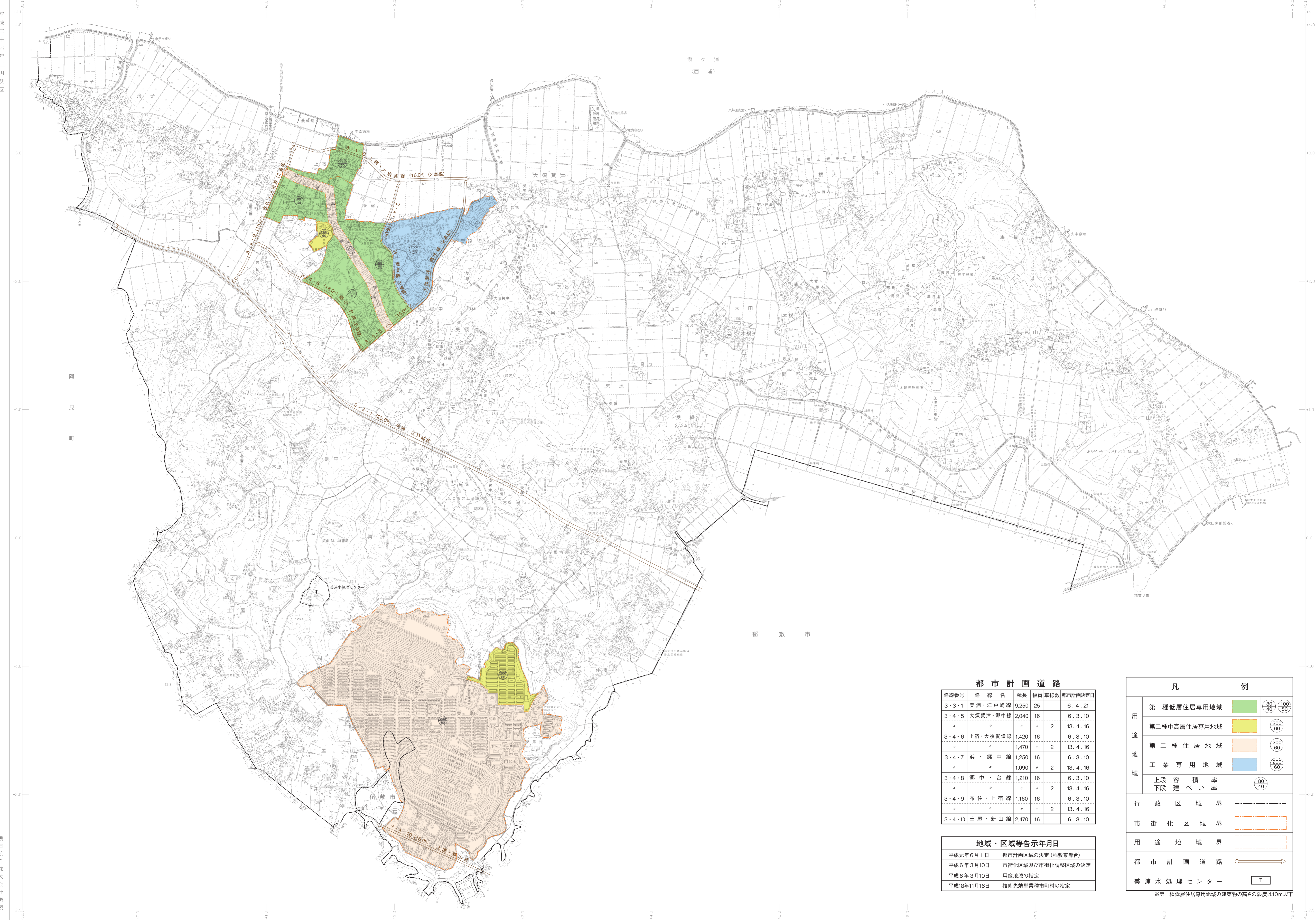


美浦村都市計画図



記号

(Symbol)	12.1	自然環境保全地域
(Symbol)	12.2	景観形成地域
(Symbol)	12.3	都市計画区域外
(Symbol)	12.4	市街化調整区域
(Symbol)	12.5	用途地域
(Symbol)	12.6	都市計画道路
(Symbol)	12.7	市街化区域
(Symbol)	12.8	第一種低層住居専用地域
(Symbol)	12.9	第二種中層住居専用地域
(Symbol)	13.0	第二種住居地域
(Symbol)	13.1	工業専用地域
(Symbol)	13.2	下段建ぺい率
(Symbol)	13.3	行政区界
(Symbol)	13.4	市街化区域界
(Symbol)	13.5	用途地域界
(Symbol)	13.6	都市計画道路
(Symbol)	13.7	美浦水処理センター

都市計画道路

路線番号	路線名	延長	幅員	車線数	都市計画決定日
3-3-1	美浦・江戸崎線	9,250	25		6.4.21
3-4-5	大須賀津・郷中線	2,040	16		6.3.10
3-4-6	上宿・大須賀津線	1,420	16		6.3.10
				2	13.4.16
3-4-7	浜・郷中線	1,250	16		6.3.10
				2	13.4.16
3-4-8	郷中・合線	1,210	16		6.3.10
				2	13.4.16
3-4-9	布佐・上宿線	1,160	16		6.3.10
				2	13.4.16
3-4-10	土屋・新山線	2,470	16		6.3.10

地域・区域等告示年月日

平成元年6月1日	都市計画区域の決定(稲敷東部台)
平成6年3月10日	市街化区域及び市街化調整区域の決定
平成6年3月10日	用途地域の指定
平成18年11月16日	技術先端型集積市町村の指定

凡例

用途地域	第一種低層住居専用地域		80 40 100 50
	第二種中層住居専用地域		200 60
	第二種住居地域		200 60
	工業専用地域		200 60
上段容積率			80
下段建ぺい率			40
行政区区域界			
市街化区域界			
用途地域界			
都市計画道路			
美浦水処理センター			

*第一種低層住居専用地域の建築物の高さの限度は10m以下