

「公金クレジットカード収納」
について



やまざき さちこ
山崎 幸子 議員

質問 ①美浦村における税・料金収納の手数料はいくらか。

②美浦村がクレジットカード導入を導入了とした場合、本村と同規模の三重県玉城町を例に、導入にかかるコストと、維持していくためのコストはいくらか。

答弁（総務部長） ①昨年度の実績では、口座振替が1件10円、コンビニ収納は1件57円、合計約3万件で、税込手数料102万円を村で負担している。
②下表のとおり。

質問 クレジット収納を導入した場合、導入費用や手

美浦村でクレジットカード収納を導入した場合の試算額

市町村（例） （収納会社）	決済方法	決済手数料	導入費用	維持費用
三重県玉城町 （日本カードネットワーク）	納期ごとに自動継続払い	市町村負担	210万円	101万円 （市町村負担手数料含む）
県内自治体 （ヤフー）	納税者自身がパソコンで支払い	市町村負担 （108円まで） 納税者負担 （108円超えた分）	102万円	146万円 （市町村負担手数料含む）

数料分のコストが増加するよう見えるが、滞納処理

の必要がなくなり、督促・滞納業務は減ってくる。県内でも導入する自治体が増えてきているので、住民サービスの一環として本村でも導入したらどうか。

答弁（村長） 美浦村では現年課税分に関しては、収納率が98〜99%に上がってきているので、クレジットカードの導入費用・手数料を考えると、もう少し検討が必要。

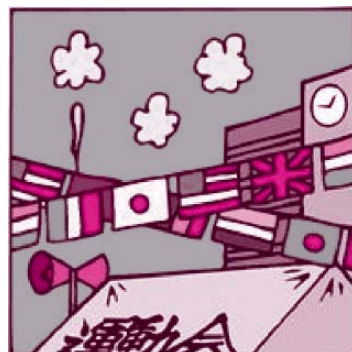
小中学校運動会について

質問 今年度の運動会開催日は。

答弁（教育長） 中学校は9月6日、小学校は例年より1週間遅らせて9月27日、幼稚園は、10月4日。

質問 前回のアンケートで、運動会開催希望時期にかなりバラつきがあるが、学校

ごとで開催時期を変えることはできないか。



答弁（教育長） 教育委員会としては、開催時期は学校ごとで変えても良いと考えている。

質問 各学校で、行事終了ごとにアンケートをとっているのと聞いていますが、運動会後に行うアンケートの中に開催時期に関する項目も盛り込むことはできないか。

答弁（教育長） 今年の運動会直後に学校独自のアンケートを行い、その結果を判断材料にしたら良いと考えている。